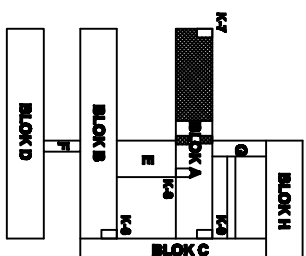


SCHEMAT SZPITALA - 2 PIĘTRO



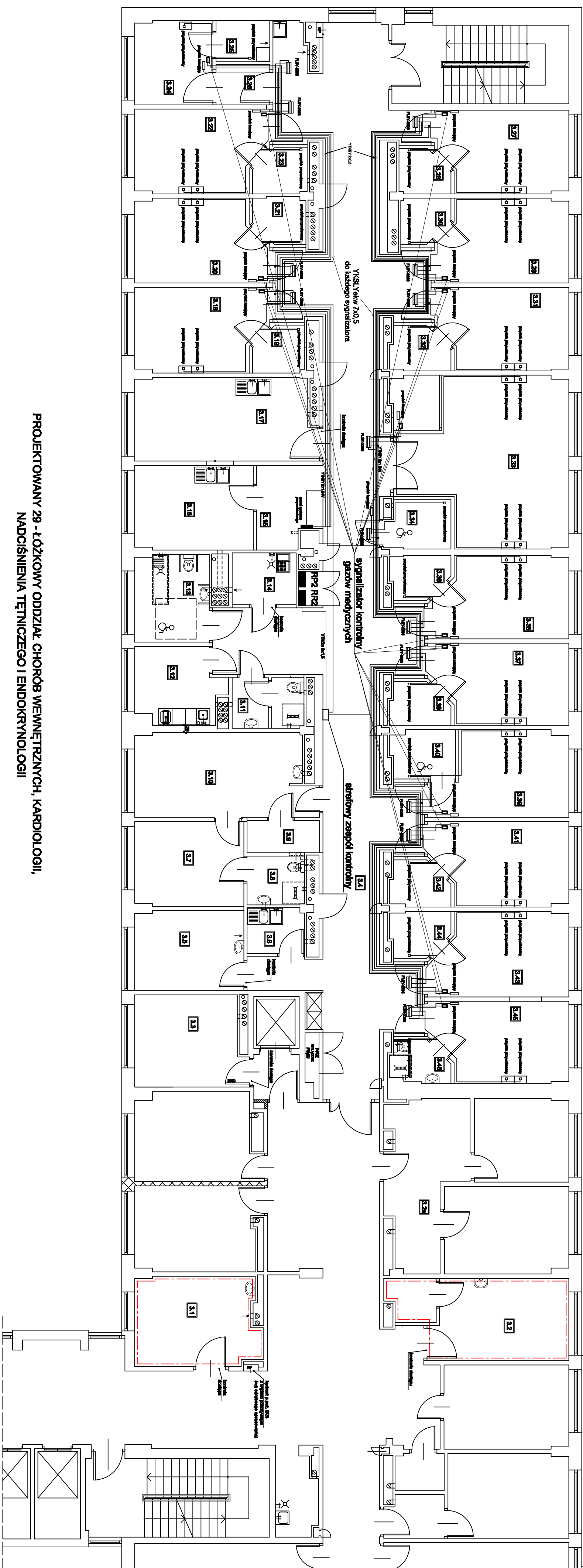
PRZEWODY:

RG6 - telewizyjny

YTKSY 3x2x0,5 - telefoniczny

włączyć do istn. szaf TV i TT3

zasilanie gniazd komputerowych wykonac z serwera obiektu przewodem UTP kat. 6



**PROJEKTOWANY 29 - ŁÓŻKOWY ODDZIAŁ CHOROŚ WEWNĘTRZNYCH, KARDIOLOGII
NADCIŚNIENIA TĘTNICZEGO I ENDOKRYNOLOGII**

[illegible]